



SZPITAL ONKOLOGICZNY

# MIĘDZYNARODOWE CENTRUM ONKOLOGII AFFIDEA KOSZALIN



# O AFFIDEA

Firma Affidea to międzynarodowa sieć centrów diagnostycznych oraz radioterapii onkologicznej z blisko **20-letnim doświadczeniem na rynku Polskim**. W **16 europejskich krajach** zapewnia kompleksową opiekę medyczną w obrębie diagnostyki obrazowej, konsultacji lekarskich oraz badań laboratoryjnych.

Polskie centra diagnostyczne Affidea oferują badania rezonansem magnetycznym, tomografię komputerową, RTG, USG, pozytonową tomografię emisyjną PET/CT i klasyczną scyntyografię SPECT. Na terenie naszego kraju mamy **3 ośrodki radioterapeutyczne**.

## AFFIDEA W LICZBACH

pomogliśmy blisko **515 000** Pacjentów

badań MR

blisko **650** dziennie

badań TK

ponad **430** dziennie

badań PET/CT

ponad **50** dziennie

konsultacji onkologicznych i zabiegów radioterapeutycznych

blisko **95** dziennie



**855**

pracowników medycznych zatrudnionych w Polsce

419 lekarzy radiologów

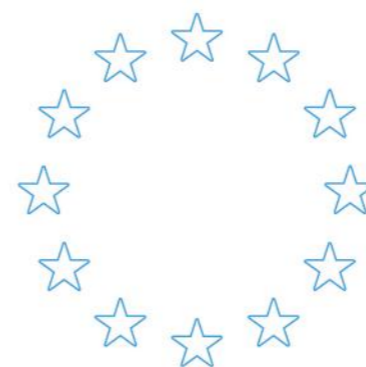
40 fizyków medycznych

190 techników

206 pielęgniarek

**7700**

pracowników zatrudnionych w Europie



**235**

PLACÓWEK W 16 KRAJACH EUROPEJSKICH



**38**

PLACÓWEK W CAŁEJ POLSCE

- diagnostyka
- PET/CT
- radioterapia

# MIĘDZYNARODOWE CENTRUM ONKOLOGII AFFIDEA KOSZALIN

ul. Tytusa Chałubińskiego 7 \ 75-581 Koszalin \ ☎ 94 732 87 60

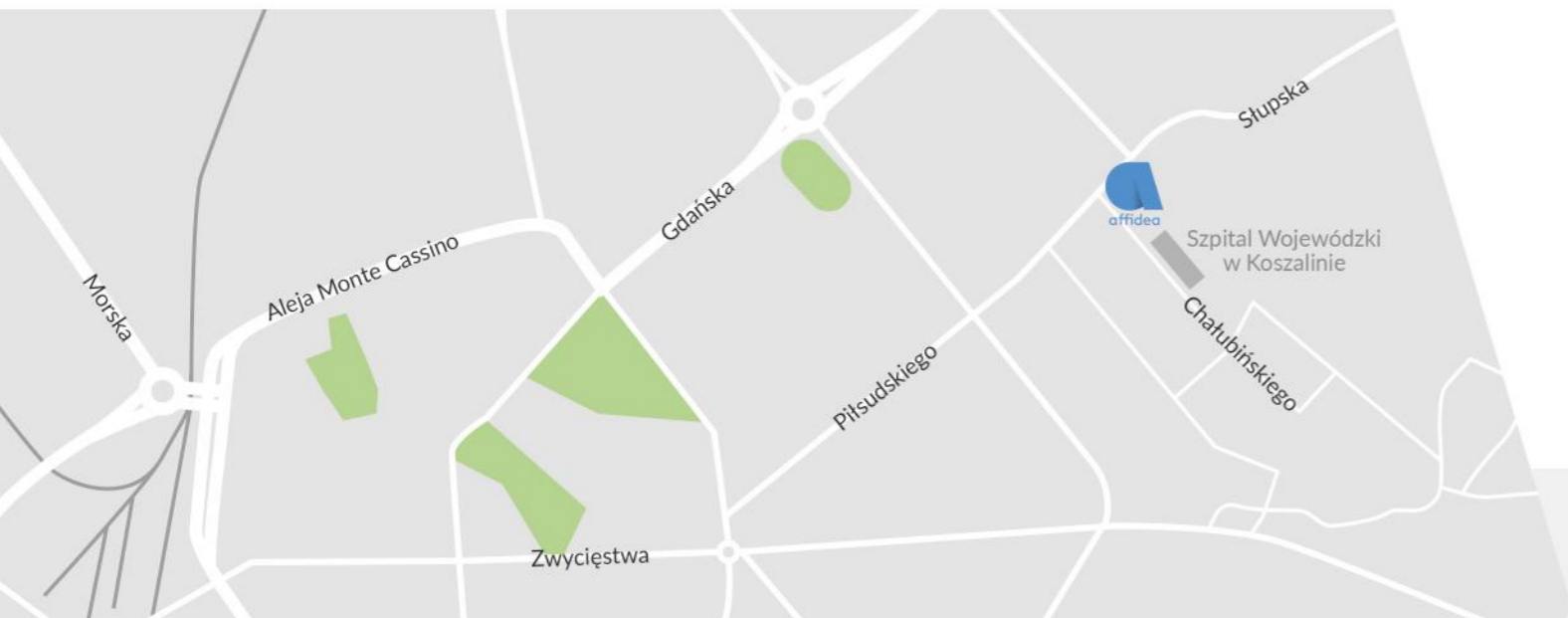
**Affidea Międzynarodowe Centrum Onkologii w Koszalinie** zapewnia wszystkim Pacjentom pełen proces leczenia z zakresu onkologii. Na terenie naszego ośrodka prowadzimy leczenie skojarzone zapewniające:

- porady i konsultacje specjalistyczne
- nowoczesną diagnostykę obrazową
- leczenie w oparciu o teleterapię i brachyterapię

Nasi lekarze specjaliści udzielają konsultacji zarówno osobom z podejrzeniem zmiany nowotworowej, jak i rozpoznaną już chorobą. Przeprowadzona u nas diagnostyka wykonywana jest na wysokiej klasy aparatach tomografu komputerowego i rezonansu magnetycznego.



## ŚCIEŻKA UMAWIANIA NA LECZENIE RADIOTERAPEUTYCZNE



# REJESTRACJA

Poradnia Onkologiczna czynna **od poniedziałku do piątku** w godzinach **7.30–17.00**.

Do Poradni Onkologicznej **nie jest wymagane skierowanie**. Prosimy w miarę możliwości na wizytę zabrać ze sobą całą dotychczasową dokumentację medyczną – wyniki badań diagnostycznych w związku z podejrzeniem choroby nowotworowej lub już zdiagnozowaną chorobą.

☎ 94 732 87 60



# DEDYKOWANY KOORDYNATOR PACJENTA ONKOLOGICZNEGO

Każdy Pacjent ma **przypisanego koordynatora**, który przejmując „opiekę” nad nim, pozwoli mu skoncentrować się na powrocie do zdrowia. Koordynator umawia Pacjenta na konsultacje, zbiera dokumentację medyczną niezbędną do rozpoczęcia terapii, a także nadzoruje terminarz zabiegów i dodatkowych badań.



# KONSULTACJA LEKARZA ONKOLOGA

Podczas takiej konsultacji lekarz przede wszystkim zbiera wywiad, czy Pacjent był wcześniej leczony, jak przebiegało to leczenie, jakie objawy skłoniły do tej wizyty. Lekarz zbada Pacjenta, a jeśli w jego ocenie diagnoza będzie wymagała wykonania dodatkowych badań, zleci je właśnie podczas tej wizyty. Konsultacja w Poradni Onkologicznej daje możliwość wystawienia Pacjentowi **karty leczenia onkologicznego – DILO**, która w znaczny sposób skróci ścieżkę diagnostyczną i przyspieszy wdrożenie leczenia.

W czasie tej rozmowy z lekarzem Pacjent ma prawo być w gabinecie z bliską sobie osobą, która będzie dla niego wsparciem oraz pomoże w zapamiętaniu całego procesu omawianego przez lekarza.

# LECZENIE

Leczenie onkologiczne ma różny przebieg, w zależności od postawionej diagnozy. W każdym przypadku lekarz dokładnie planuje terapię leczniczą – farmakologiczną, chemioterapeutyczną lub radiologiczną.

**Międzynarodowe Centrum Onkologii Affidea w Koszalinie swoim Pacjentom może zaproponować dwa tryby leczenia:**

## STACJONARNY NA WŁASNYM ODDZIALE RADIOTERAPII

Budynek Międzynarodowego Centrum Onkologii Affidea w Koszalinie został gruntownie zmodernizowany w 2019 roku. Jego wnętrze jest przestronne i widne, co sprzyja komfortowi pobytu naszych Pacjentów, a tym samym procesowi leczenia. Do dyspozycji naszych Pacjentów oddajemy pokoje czteroosobowe z dostępem do łazienki i strefy wypoczynku w części wspólnej.

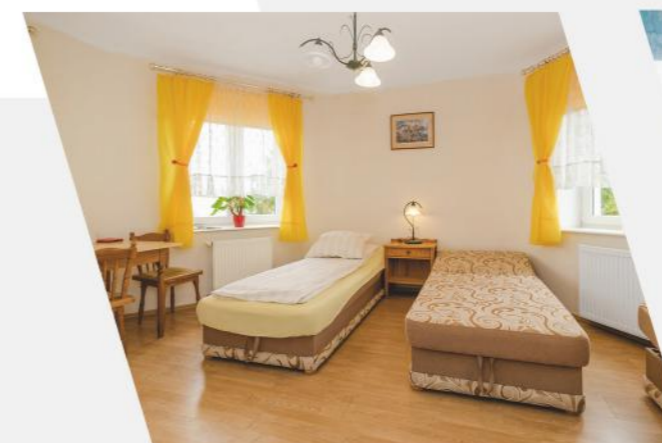
## AMBULATORYJNY

Dla Pacjentów niewymagających przyjęcia na nasz oddział szpitalny zagwarantowaliśmy bezpłatny transport, w szczególnych przypadkach również transport medyczny oraz bezpłatny pobyt w pensjonacie, w pełni finansowany ze środków NFZ.

**Transport** do naszego ośrodka realizuje prywatny przewoźnik, który dowozi Pacjentów do ośrodka na rozpoczęcie terapii, a następnie po zakończonym procesie leczenia, odwozi do ustalonego miejsca. Transport jest całkowicie bezpłatny dla Pacjenta i odbywa się na podstawie umowy z Affidea.

**Zakwaterowanie.** Pacjenci leczeni ambulatoryjnie mieszkający na stałe poza granicami Koszalina mają możliwość skorzystania z zakwaterowania w malowniczo położonym pensjonacie w Mielnie.

Pensjonat dysponuje pokojami dwu i trzyosobowymi z pełnym węzłem sanitarnym i wyżywieniem.



# RADIOTERAPIA

Radioterapia jest jedną z metod leczenia onkologicznego polegającą na wykorzystaniu promieniowania jonizującego do leczenia oraz łagodzenia bólu i innych objawów związanych z procesem nowotworowym. Polega na niszczeniu jak największej ilości komórek w obrębie guza pierwotnego lub w miejscach przerzutów nowotworowych.



Ze względu na sposób napromieniania wyróżniamy:

- **teleradioterapię** czyli leczenie z zastosowaniem źródła umieszczonego w pewnej odległości od ciała Pacjenta,
- **brachyterapię** polegającą na precyzyjnym umieszczeniu źródła promieniotwórczego w zmianie nowotworowej lub w jej pobliżu, dzięki czemu pierwiastek niszczy nowotwór, oszczędzając zdrowe tkanki wokół. Może być ona stosowana jako samodzielna metoda leczenia lub w skojarzeniu z chirurgią, teleradioterapią i chemioterapią. Brachyterapię stosujemy jako metodę leczenia radykalnego lub paliatywnego w zależności od stadium zaawansowania choroby nowotworowej.

W ramach kontraktu z NFZ nasz ośrodek zapewnia Pacjentom leczenie onkologiczne w zakresie radioterapii nowotworów:

- piersi
- narządów głowy i szyi
- płuc
- OUN
- gruczołu krokowego
- sromu, pochwy, macicy
- kości
- skóry
- odbytnicy, odbytu

W naszym ośrodku dysponujemy dwoma urządzeniami ELEKTA SYNERGY.

## ŚCIEŻKA LECZENIA RADIOTERAPEUTYCZNEGO



# BEZPIECZEŃSTWO – CERTYFIKATY I WYRÓŻNIENIA

Naszym celem jest zapewnienie Pacjentom pełnego bezpieczeństwa podczas całego procesu leczenia w naszym ośrodku. Każda procedura medyczna wykonywana jest zgodnie ze współczesną wiedzą i pod ścisłym nadzorem.



Jako jedyni w Polsce posiadamy wyróżnienie przyznane przez Europejskie Towarzystwo Radiologiczne za wysokie standardy związane z jakością badań diagnostycznych oraz ochroną radiologiczną Pacjentów.

ESRF  
EUROPEAN SOCIETY  
OF RADIOLOGY



Certyfikaty jakości i bezpieczeństwa radiologicznego przyznawane przez Międzynarodowe Towarzystwo Radiologiczne – oficjalnego partnera Światowej Organizacji Zdrowia WHO dla Radiologii.



ISO 9001, ISO 14001

Certyfikacja w zakresie zintegrowanego systemu zarządzania jakością, przyznana przez brytyjską jednostkę certyfikującą ISOQAR CEE sp. z o.o.



Europejska Akredytacja UEMS w zakresie bezpieczeństwa wykonywania badań radioizotopowych oraz szkoleń specjalistów Affidea w leczeniu zgodnym z najwyższymi standardami europejskimi.

# affidea

affinity (ang.) – więź i relacje

# affidea

fide (łac.) – wiara i zaufanie

# affidea

idea – rozwój i innowacja

[www.affidea.pl](http://www.affidea.pl)



94 732 87 60